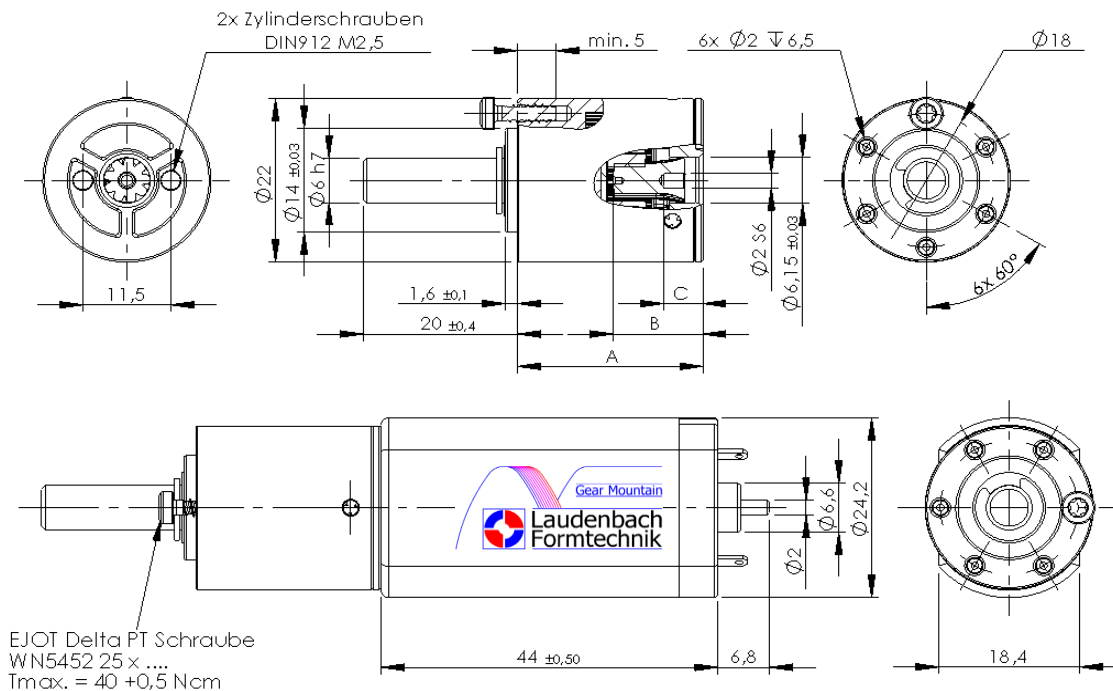


Stufe/n Stage/s	Technische Daten / <i>technical data</i>						A	B	C
	Wirkungsgrad degree of efficiency	Maximale Drehzahl top speed	Untersetzung gear ratio	Nennmoment nominal torque	Blockmoment stall torque	Wellenbelastung shaft load			
1	0.80	5000 rpm	3.6:1	0,10 Nm	0,20 Nm	ax. 25 N rad. 15 N	24 mm	12 -0,4 mm	5,4 mm
			4.3:1	0,15 Nm	0,30 Nm				
			5.3:1	0,60 Nm	1,20 Nm				
			7.5:1	0,60 Nm	1,20 Nm				
2	0.70	5000 rpm	13:1	0,10 Nm	0,20 Nm	ax. 25 N rad. 35 N	32 mm	12 -0,4 mm	5,4 mm
			18:1	0,20 Nm	0,40 Nm				
			23:1	0,60 Nm	1,20 Nm				
			28:1	0,60 Nm	1,20 Nm				
			40:1	0,60 Nm	1,20 Nm				
3	0.60	5000 rpm	56:1	0,20 Nm	0,40 Nm	ax. 25N rad. 55 N	40 mm	12 -0,4 mm	5,4 mm
			96:1	0,60 Nm	1,20 Nm				
			121:1	0,60 Nm	1,20 Nm				
			152:1	0,60 Nm	1,20 Nm				
			213:1	0,60 Nm	1,20 Nm				
			300:1	0,60 Nm	1,20 Nm				
			422:1	0,20 Nm	0,40 Nm				

Standardausführung abtriebs und antriebsseitig / *Standard version output and input side*

Design nach Kundenanforderungen möglich / *Design according to customer's request is possible*



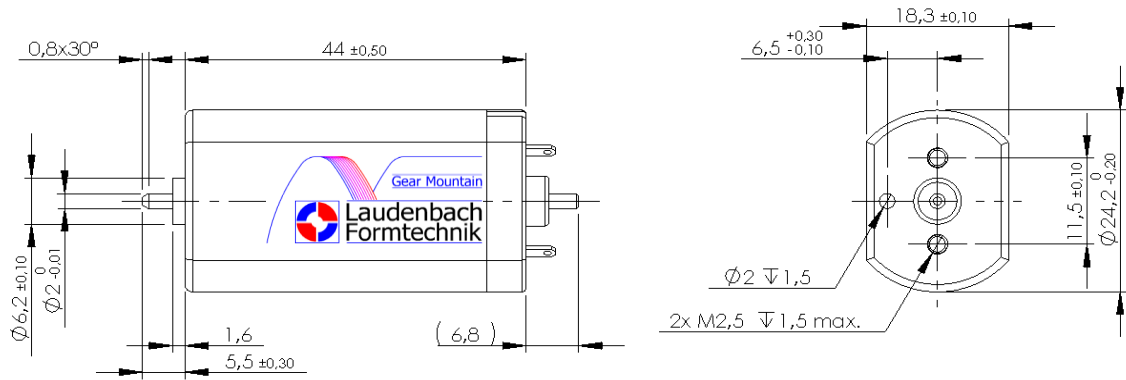
PG22 Getriebe- Motoreinheit. Motorvariante mit 24V DC oder 18V DC siehe Motordatenblatt.

PG22 gear motor unit. motor version with 24VDC or 18VDC see motor data sheet.

Index: N3

Datum: 02.05.2023

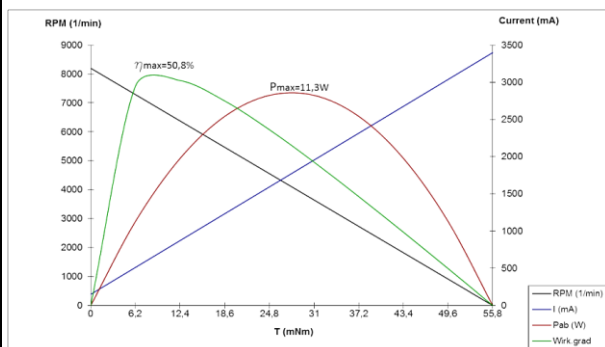
Die Angaben sind Durchschnittswerte. Das Nennmoment bezieht sich auf die Lebensdauer von 1000 Stunden. Einflüsse sind: Drehmoment, Drehmomentsspitzen, Laufzeit, Zykluszeit, Lastwechsel, Drehzahl, Einbaulage, Umgebung und Temperatur. Das Getriebe ist einsetzbar von -15° bis +65°C. Weitere Angaben auf Anfrage.
 The figures are averages. The nominal torque refers to the live duration of 1000 hours. Influences are: torque, torque peaks, duration, cycle time, load change, speed, mounting position, ambient and temperature. The gearbox can be used from -15° to +65° C. More details on request.



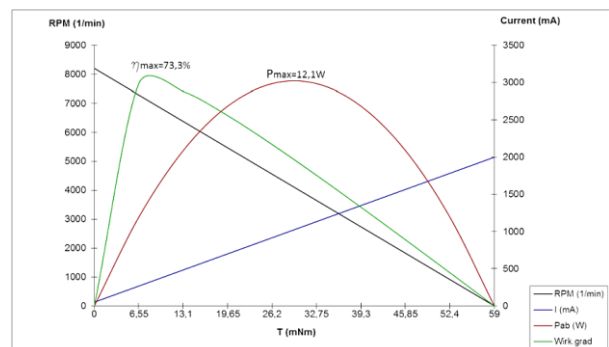
Zeichnung / Drawing

Technische Daten / Specifications:

LFT Bestellnummer: 12100_08_03_EM_ Order number: 12100_08_03_EM_		_00016E	_00026C
Nennspannung (V DC) voltage	Input	18	24
Leerlaufdrehzahl (rpm) load speed	No	8200	8200
Leerlaufstrom (A) load current	No	0,15	0,05
Nenn-drehzahl (rpm) speed	Load	6400	6400
Nennmoment (mNm)	Torque	12	13
Nennstrom (A) current	Load	0,85	0,48
Anhaltmoment (mNm) torque	Stall	55	59
Anhaltstrom (A) current	Stall	3,4	2
Wirkungsgrad (%)	Efficiency	51	72
Drehmomentkonstante (mNm/A) Torque constant		14,1	27,1
Drehzahlkonstante (rpm/V) constant	Speed	456	342
Drehrichtung Derection of rotation		CW / CCW	CW / CCW



Leistungskurve 18V DC
Performance curves 18V DC



Leistungskurve 24V DC
Performance curves 24V DC

Index: N3

Datum: 02.05.2023

Bezeichnung der Bestell-Nr.: / designation of the order no.

Beispiel / example

12100_08_03_A_7.5_G

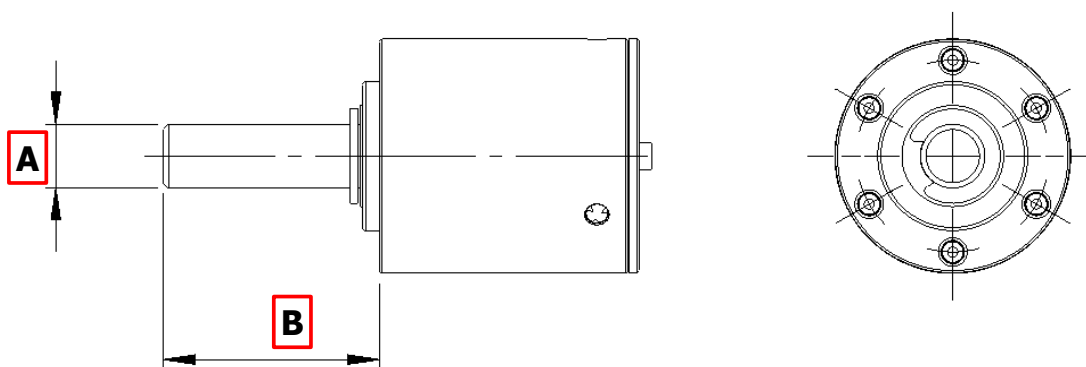
LFT - Serien-Nr.: / LFT - serial-no.

Bauart / type
A - Sinterlager / sintered bearing

geschmiert / lubricated

Untersetzungsverhältnis /
reduction ratio

3,6:1
4:1
4,3:1
5,3:1
7,5:1
10,3:1
13:1
18:1
19:1
22,7:1
28,4:1
40:1
56:1
96:1
102:1
121:1
152:1
213:1
300:1
422:1



Zeichnung / *Drawing*

Notiz / *Note*